



ellia

ÉCLOSION

ARM-420

Créez l'environnement parfait grâce aux huiles essentielles et diffuseurs Ellia.

Nos magnifiques diffuseurs répandent doucement l'arôme des huiles essentielles Ellia dans l'air pour diminuer le stress, clarifier les pensées et apaiser le corps et l'esprit. Les diffuseurs Ellia servent de pièces centrales élégantes et fonctionnelles qui ajoutent un style naturel à votre domicile.



ENREGISTREMENT DE VOTRE DIFFUSEUR

L'enregistrement de votre diffuseur confirme la couverture de votre garantie (même si vous perdez le reçu d'achat). De plus, l'enregistrement nous aide à vous aider plus facilement en cas de problème.

www.homedics.com/product-registration

CARACTÉRISTIQUES ET FONCTIONS UNIQUES

La technologie de l'ultrason

Ce diffuseur utilise une technologie de fréquences ultrasoniques pour convertir l'eau et l'huile essentielle en une fine vapeur dispersée uniformément dans l'air pour diffuser l'arôme naturel et améliorer votre humeur.

Lumière aux couleurs changeantes

La douce lueur crée un environnement paisible. Choisissez la couleur qui s'agence le mieux à votre humeur.

Autonomie

L'appareil peut fonctionner pendant 7.5 heures en continu, ou pendant 15 heures par intervalles.

Humidité calmante

Élimine l'air sec.

Arrêt automatique de protection

Lorsque le réservoir est vide, l'appareil s'éteint automatiquement.

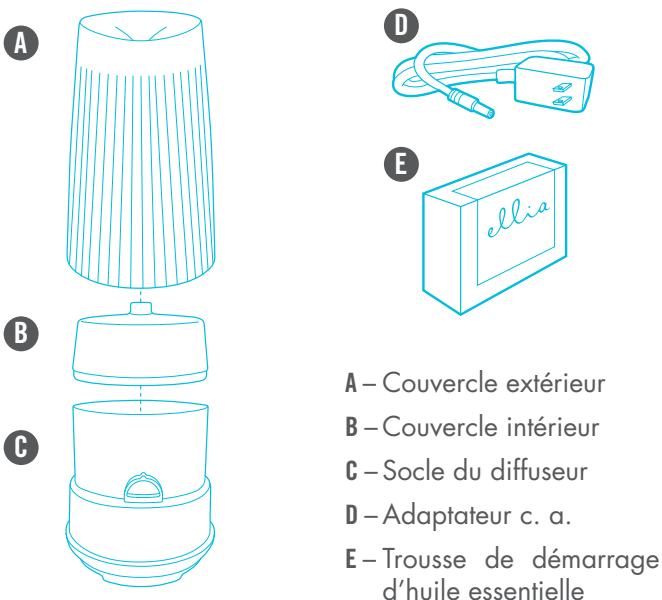
Capacité du réservoir

170 ml

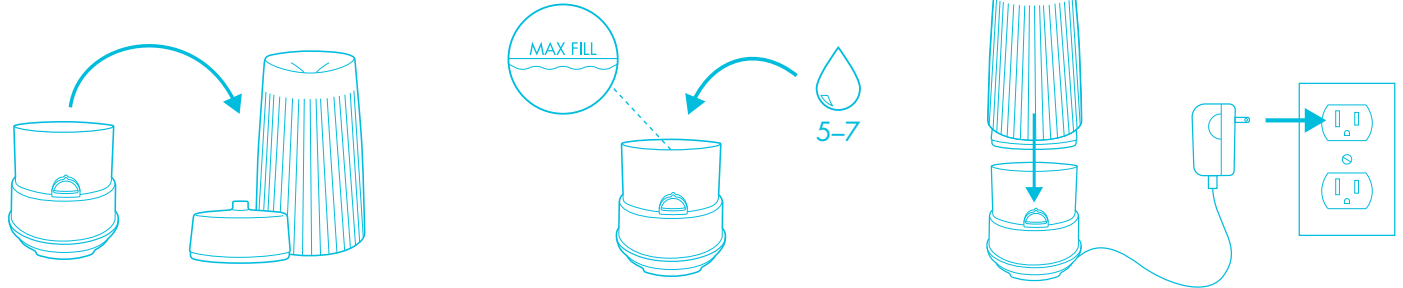
Tension de l'adaptateur

100 – 240V 50/60Hz

PIÈCES




MODE D'EMPLOI




1. Enlevez le couvercle extérieur du socle. Ensuite, enlevez le couvercle intérieur.
2. Versez de l'eau dans le réservoir jusqu'à ce que le niveau atteigne la ligne de niveau maximal. Ensuite, versez 5 à 7 gouttes d'huile essentielle dans l'eau. Vous pouvez mettre plus ou moins de gouttes d'huile essentielle, selon vos goûts.
3. Remettez le couvercle intérieur et le couvercle extérieur.
4. Branchez l'adaptateur au diffuseur et à une prise de courant. Faites preuve de prudence lors du branchement de l'appareil pour éviter d'éclabousser ou de verser de l'eau et de l'huile essentielle.
5. Choisissez votre fonction de vapeur et de lumière.


Brume aromatique

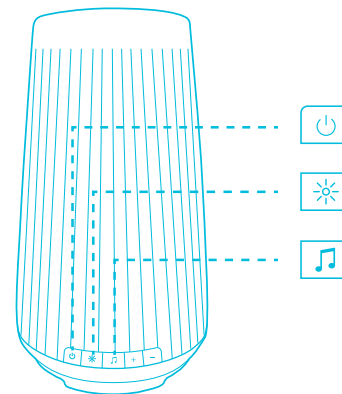
Votre diffuseur offre deux options de brume. Presser  une fois pour une brume continue qui durera jusqu'à 7.5 heures. Presser une deuxième fois pour une brume intermittente (en marche 30 secondes, arrêtée 30 secondes) qui durera jusqu'à 15 heures. Presser une troisième fois pour arrêter la brume. Quand votre diffuseur n'a plus d'eau, il s'arrête automatiquement.

Musique

Presser  pour faire jouer la première piste. Presser de nouveau pour faire jouer la piste suivante. Presser et tenir le bouton pour éteindre la musique.

Éclairage aux couleurs changeantes

Presser  une fois pour allumer. Presser de nouveau pour arrêter sur une couleur préférée. Presser une troisième fois pour éteindre.



HUILES ESSENTIELLES

Visitez-nous en ligne pour faire le plein de vos huiles essentielles Ellia préférées, y compris nos contenants individuels et nos mélanges signatures.

www.ellia.com

NETTOYAGE ET ENTRETIEN

1. Avant de nettoyer l'appareil, éteignez-le et vérifiez que l'adaptateur est bien débranché du diffuseur et de la prise de courant.
2. Enlevez le couvercle extérieur du socle. Ensuite, enlevez le couvercle intérieur.
3. Videz délicatement le réservoir en utilisant le côté opposé à la sortie d'air. Assurez-vous de ne pas vider le réservoir près de la sortie d'air pour éviter d'endommager l'appareil.

Nettoyage de la surface

Nettoyez la surface de votre diffuseur avec un linge humide, doux et propre, aussi souvent que nécessaire.

Nettoyage du réservoir et de la membrane ultrasonique

Nous recommandons d'essuyer le réservoir avec un linge propre, doux et humide au moins une fois toutes les deux semaines.

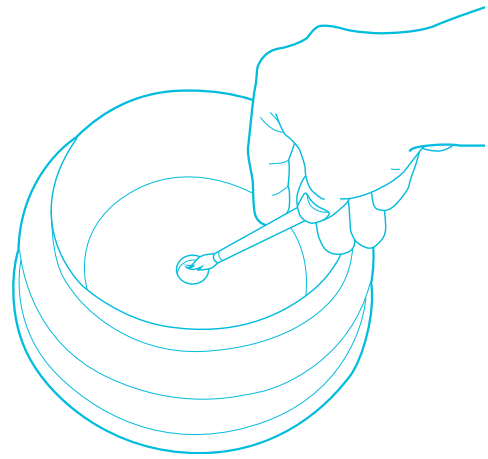
REMARQUE : selon l'utilisation et la quantité d'huile essentielle versée dans l'eau, il convient de nettoyer la membrane ultrasonique plus souvent pour obtenir une performance optimale.

NETTOYAGE ET ENTRETIEN, SUITE

Pour un nettoyage en profondeur, versez une solution d'eau et de vinaigre (50/50) dans le réservoir et laissez-la pendant 5 minutes. Brossez les parois du réservoir, le socle et la membrane ultrasonique avec une brosse douce (non incluse) et rincez. **NE TOUCHEZ JAMAIS** la membrane ultrasonique avec les doigts, car l'huile naturelle de la peau peut endommager la membrane.

Nettoyez la membrane toutes les deux ou trois semaines, selon l'utilisation de l'appareil.

Nettoyez et séchez l'appareil avant une longue période d'inutilisation.



DÉPANNAGE

Problème	Cause possible	Solution
Pas de vapeur	Il n'y a pas de courant	Branchez l'adaptateur et appuyez sur le bouton de mise en marche
	Quantité insuffisante d'eau	Remplissez le réservoir d'eau
	L'eau dépasse la ligne de niveau maximal	Videz l'eau excédentaire du réservoir
	Un dépôt d'huile essentielle bloque la membrane ultrasonique	Nettoyez la membrane ultrasonique en suivant les instructions de nettoyage ci-dessus

LA FAMILLE ELLIA™

Notre gamme de produits d'inspiration écologique est conçue pour agrémenter votre style de vie et la décoration de votre domicile. Après avoir essayé un diffuseur Ellia, vous en voudrez un dans toutes les pièces. Agrandissez votre collection Ellia ou offrez-le en cadeau.

Voyez la famille complète de produits à www.ellia.com.

CONTACTEZ-NOUS

Vous avez des questions ou des doutes? Nous sommes à l'écoute. Communiquez avec un représentant du service à la clientèle par téléphone ou par courriel, et il vous répondra avec plaisir. N'oubliez pas d'avoir en main le numéro de modèle de votre produit avant de contacter notre service à la clientèle.

Service aux États-Unis

courriel : cservice@ellia.com

téléphone : 1.248.863.3160

Du lundi au vendredi, de 8 h 30 à 19 h HNE

Service au Canada

courriel : cservice@homedicsgroup.ca

téléphone : 1.888.225.7378

Du lundi au vendredi, de 8 h 30 à 17 h HNE



GARANTIE RESTREINTE D'UN AN

Pour un guide de l'utilisateur complet et des instructions détaillées au sujet de la garantie, visiter : www.ellia.com

Pour obtenir le service de garantie sur votre produit Ellia, contacter un représentant des Relations avec les consommateurs au numéro de téléphone ou à l'adresse courriel de votre pays de résidence. Assurez-vous d'avoir le numéro de modèle du produit sous la main.

Service aux États-Unis

courriel : cservice@ellia.com

téléphone : 1.248.863.3160

Du lundi au vendredi, de 8 h 30 à 19 h HNE

Service au Canada

courriel : cservice@homedicsgroup.ca

téléphone : 1.888.225.7378

Du lundi au vendredi, de 8 h 30 à 17 h HNE

DISPOSITIONS DE LA FCC ET DE L'IC

Cet appareil est en conformité avec la partie 15 du règlement de la FCC. Son fonctionnement est assujéti à deux conditions : (1) cet appareil ne peut causer de brouillage préjudiciable, et (2) cet appareil doit accepter toute interférence reçue, y compris un brouillage pouvant causer un fonctionnement indésirable.

Cet équipement a été vérifié et trouvé conforme aux restrictions touchant les dispositifs numériques de classe B, en vertu de la partie 15 du règlement de la FCC et des NMB 003. Ces restrictions sont destinées à offrir une protection raisonnable contre le brouillage préjudiciable dans une installation résidentielle.

Cet équipement génère, utilise et peut irradier une énergie de radiofréquence et, s'il n'est pas installé en conformité avec les directives, peut causer du brouillage préjudiciable aux communications radio.

Toutefois, il n'existe aucune garantie à l'effet qu'aucune interférence ne se produira dans une installation particulière.

Si cet équipement cause effectivement du brouillage préjudiciable à la réception radio et télé, ce qui peut être déterminé mettant successivement l'équipement sous tension et hors tension, l'utilisateur est encouragé de tenter de corriger l'interférence au moyen d'une ou plusieurs des mesures ci-après :

- Réorienter ou relocaliser l'antenne de réception.
- Augmenter l'écart entre l'équipement et le récepteur.
- Brancher l'équipement dans une prise sur un circuit différent de celui sur lequel le récepteur est branché.
- Consulter le revendeur ou un technicien radio/télé expérimenté pour obtenir de l'aide.

Les changements ou les modifications non expressément approuvés par HoMedics pourraient rendre nulle et non avenue l'autorisation de faire fonctionner cet équipement.

Ce produit a été testé et est conforme aux exigences de la Federal Communication Commission, partie 18 et des NMB 001. Bien que ce produit ait été testé et soit conforme à la FCC, il se peut qu'il interfère avec d'autres dispositifs. S'il s'avère que ce produit interfère avec un autre dispositif, séparer les deux dispositifs. Effectuer uniquement l'entretien de l'utilisateur décrit dans le présent manuel. D'autres types d'entretien et de réparation peuvent causer du brouillage préjudiciable et annuler la conformité avec la FCC.

IMPORTANTES CONSIGNES DE SÉCURITÉ

LORSQUE VOUS UTILISEZ DES PRODUITS ÉLECTRIQUES, SPÉCIALEMENT QUAND DES ENFANTS SONT PRÉSENTS, ON DEVRAIT PRENDRE DES CONSIGNES DE SÉCURITÉ ÉLÉMENTAIRES, Y COMPRIS CELLES QUI SUIVENT :

VEUILLEZ LIRE TOUTES LES CONSIGNES AVANT UTILISATION

- Toujours placer le diffuseur sur une surface plane et solide. Un tapis ou un panneau à l'épreuve de l'eau est recommandé en dessous du diffuseur. Ne le placez jamais sur un paillason ou un tapis ou sur un plancher fini pouvant être endommagé par l'exposition à l'eau ou à l'humidité.
- Toujours débrancher l'appareil de la prise électrique immédiatement après l'avoir utilisé et avant de le nettoyer.
- NE PAS tenter de saisir un appareil qui est tombé dans l'eau. Le débrancher immédiatement.
- NE PAS placer ou laisser tomber dans l'eau ou tout autre liquide.
- Ne pas employer d'eau à une température supérieure à 30 °C (86 °F).
- Utilisez cette unité uniquement pour son utilisation prévue telle que décrite dans le présent document, dans le guide de démarrage rapide et le guide de l'utilisateur.
- Ne pas utiliser d'accessoires non recommandés par Ellia ou HoMedics ; spécifiquement, tout accessoire non fourni avec cet appareil.
- NE JAMAIS échapper ou insérer d'objet dans quelque ouverture que ce soit.
- NE PAS placer le diffuseur près de sources de chaleur, par exemple, un poêle.
- Garder toujours le cordon d'alimentation éloigné des températures élevées et du feu.
- Pour le débrancher, placer toutes les commandes hors tension (Off), retirer ensuite la fiche de la prise.
- NE PAS utiliser à l'extérieur. Pour être utilisé à l'intérieur uniquement.
- Ne jamais couvrir l'appareil lorsqu'il est en fonctionnement.
- Si le cordon d'alimentation subit des dommages, vous devez cesser d'utiliser ce produit immédiatement et contacter le Service des relations avec les consommateurs d'Ellia (voir la rubrique Garantie pour les coordonnées de contact des Relations avec les consommateurs).
- Effectuer un entretien régulier de la membrane ultrasonique.
- Ne jamais utiliser de détergent pour nettoyer la membrane ultrasonique.
- Ne jamais nettoyer la membrane ultrasonique en la grattant avec un objet dur.
- Ne pas tenter de régler ou de réparer l'appareil. L'entretien courant doit être effectué par un professionnel ou du personnel qualifié.
- Cesser d'utiliser cet appareil s'il produit une senteur ou un bruit inhabituels.
- Débrancher cet appareil lorsqu'il n'est pas en utilisation durant une longue période de temps.
- Ne touchez pas à l'eau ni à aucune pièce de l'appareil couverte d'eau pendant que l'appareil est sous tension ou branché.
- Ne pas laver, régler ou déplacer cet appareil sans le débrancher au préalable de la prise électrique.
- Garder cet appareil hors de portée des enfants.

Attention, résidents de la Californie :

AVERTISSEMENT : ce produit contient des produits chimiques reconnus par l'état de la Californie pour causer le cancer, des anomalies congénitales et d'autres pathologies du système reproductif.